

## So hilft Ihnen KFP:TourOpt

Stammdaten wie Adressen, Sammelpunkte oder der Fuhrpark und wichtige Parameter verwalten Sie schnell und übersichtlich. Die Adressprüfung und die automatische Geocodierung gewährleisten, dass Sie die Adressen straßenabschnittsgenau auf der digitalen Karte sehen.

Die Auftragsverwaltung unterstützt Sie bei der Verwaltung der Musteraufträge sowie bei Einmalaufträgen für Sonderfahrten. Außerdem hinterlegen Sie hier Abliefer-/Abholzeitfenster, die maximale Verweilzeit auf dem Fahrzeug, ob Begleitpersonen erforderlich sind oder ob es sich um Schülergruppen handelt.

Die Tourenoptimierung kümmert sich um die Sammelpunktbildung, Tourenplanung und Fahrzeugeinsatzplanung. Sie optimiert die Abhol- und Ablieferpunkte und berücksichtigt die zumutbare Entfernung zur Haltestelle. Für die Optimierung werden Abhol- und Ablieferpunkte zusammengefasst und Restriktionen wie maximale Verweilzeit, Umwege etc. in die Berechnung einbezogen.

Ihre Abrechnungen, Auswertungen und Berichte werden kinderleicht per Knopfdruck generiert.

Optional können Sie die Software noch um Fahrzeugkommunikation zwischen Fahrer und Zentrale ergänzen und um eine Navigationslösung erweitern, die Ihre Fahrer komfortabel ans Ziel lotst.

## Ihre Vorteile auf einen Blick:

- ▶ Sie sparen Zeit bei der jährlichen Hauptplanung auf Basis der gemeldeten Adressen.
- ▶ Ihre Adressen werden strecken- und kapazitätsoptimal zu Touren zusammengestellt auf Basis der Fuhrparkdaten (Kapazität, Qualifikation, Anzahl, Kostenparameter).
- ▶ Sie erhalten Unterstützung bei der Einsatzplanung (eigener Fuhrpark oder Vergabe an Unternehmer).
- ▶ Sie haben stets die volle Transparenz durch Kostenkalkulation und Kosten-/Leistungsübersichten.
- ▶ Sie erkennen weiteres Ersparnispotenzial durch „Was-wäre-wenn“-Analysen.

### KOCH Software Consulting GmbH

Das Unternehmen entwickelt individuelle Softwarelösungen für kleine und mittlere Unternehmen aus den unterschiedlichsten Branchen. Es hat seinen Ursprung in der 1988 gegründeten Firma Koch Datenverarbeitung. Im Vordergrund steht die Aufgabe, stabile und leicht bedienbare DV-Lösungen kostengünstig zu entwickeln. Seit der Entwicklung der ersten Softwarelösung für Hilfsorganisationen im Jahr 1993 hat sich Koch zunehmend auf das Hauptgeschäftsfeld Non Profit Organisations konzentriert.

### PTV Planung Transport Verkehr AG

Die PTV AG bietet Software, Consulting und Forschung für die Reise-, Verkehrs- und Transportplanung im B2B-Bereich. Das konzernunabhängige Unternehmen wurde 1979 gegründet. Mit über 300 Mitarbeitern im Hauptsitz Karlsruhe und zahlreichen Niederlassungen und Beteiligungen in Europa, Asien und den USA erschließt PTV aktiv nationale und internationale Märkte.

### Sie haben noch Fragen? Kontaktieren Sie uns!

KOCH Software Consulting GmbH  
Reutener Str. 16  
79279 Vorstetten  
Tel.: +49 (0) 7666 / 9002 - 11  
info@koch-software-consulting.de  
www.koch-software-consulting.de

PTV AG  
Geschäftsfeld Logistics  
Stumpfstraße 1, 76131 Karlsruhe  
Tel.: +49 (0) 721 9651-529  
E-Mail: logistics@ptv.de  
www.ptv.de

## KFP:TourOpt

Software für Fahrdienste und Hilfsorganisationen von PTV und KOCH Software Consulting



## Höhere Gewinnchancen bei Ausschreibungen

Gemeinden und öffentliche Einrichtungen schreiben Verträge für Fahrdienste und regelmäßige Behindertentransporte in der Regel jährlich neu aus. Damit erhöht sich der Aufwand für Fahrdienste und Hilfsorganisationen, da sie jedes Jahr ein neues Angebot abgeben müssen. Bei der strategischen Planung gilt es immer wieder, verschiedene Randbedingungen zu berücksichtigen. Zum Beispiel die Anzahl der Personen oder die Zeiten, zu denen sie hingefahren und abgeholt werden müssen, oder auch, ob Rollstuhlplätze benötigt werden. Wer wettbewerbsfähig bleiben und seine Chancen auf den Gewinn von Ausschreibungen erhöhen will, setzt bei der Angebotserstellung am besten auf die Hilfe professioneller Software.

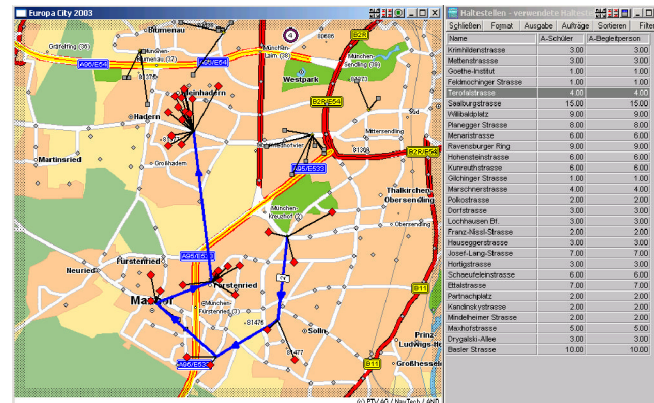
### Passende Software unterstützt Sie dabei

Mit dem KFP:TourOpt von der KOCH Software Consulting GmbH und der PTV AG erstellen Sie Ausschreibungen von Schüler- und Behindertenfahrten in einem Bruchteil der bisherigen Zeit. Die Software berechnet die Fahrten exakt, optimiert sie und Sie können Cent-genau kalkulieren. Sie verwalten bequem Ihren Fuhrpark und Ihre Stammdaten, hinterlegen Kalkulationsdaten und erstellen Angebotsunterlagen und Reports auf Knopfdruck.

Für die straßengenaue Kilometer- und Zeitberechnung sowie die optimale Auslastung Ihrer Fahrzeuge unter Berücksichtigung der erforderlichen Vorgaben sorgt PTV Intertour/Dispatch. Der PTV eLocateServer geocodiert die importierten Adressen. Die Routen und Adressen werden mit dem PTV eMapServer auf einer digitalen Karte dargestellt.

## Angebote erstellen – leicht gemacht

Mit KFP:TourOpt wird das Ausarbeiten von Angeboten zum Vergnügen. Sie können die Ausschreibungsdaten entweder über den Import-Assistent übernehmen oder manuell erfassen. Praktisch: Selbst wenn Sie Adressen nur bruchstückhaft eingeben, werden diese automatisch vervollständigt und geocodiert. Die Geocodierung ist die Grundlage für die Routenberechnung und Optimierung.



Genau kalkulieren, optimal planen

KOCH Software Consulting GmbH schloss 1998 einen Entwicklungs- und Betreuungsvertrag mit dem Malteser Generalsekretariat in Köln, der die Entwicklung einer integrativen Software für die Abwicklung aller operativen Dienste der Malteser vorsah. Diese Lösung wurde Ende 1998 bundesweit in über 200 Geschäftsstellen der Malteser eingeführt und wird bis heute eingesetzt und stetig weiterentwickelt.

## Bestens kalkulieren

Ergänzend zu den Standortdaten haben Sie die Möglichkeit, Ihre Fahrzeuge einzugeben und zu verwalten. Auf Basis der Fahrzeugmodelle können Sie das Angebot optimieren und erstellen, verschiedene Szenarien durchkalkulieren und so die effektivsten Linienführungen ermitteln.

Außerdem haben Sie die Möglichkeit, den Fahrzeugen bzw. Fahrzeugmodellen zur Berechnung der günstigsten Varianten die Kosten für Fahrt-, Besetzt- und Leerkilometer zu hinterlegen. Auch Beifahrer, sofern diese vom Leistungserbringer gestellt werden müssen, werden kalkulatorisch berücksichtigt.

Eingegebene Abhol- und Zielstandorte lassen sich über beliebig viele Kalkulationsvarianten optimieren und miteinander vergleichen. Hierfür stehen Ihnen Kalkulationsfunktionen zur Verfügung, die Ihnen ermöglichen, von den Endsummen bis zu den einzelnen Tourpositionen zu kalkulieren.

Die berechneten Touren und Kosten werden über vordefinierte Reports ausgegeben, die Sie über den integrierten Reportdesigner jederzeit anpassen und erweitern können. Dank vordefinierter Berichtsvorlagen erstellen Sie ein Angebot aus einer Kalkulation ganz einfach mit einem Klick.